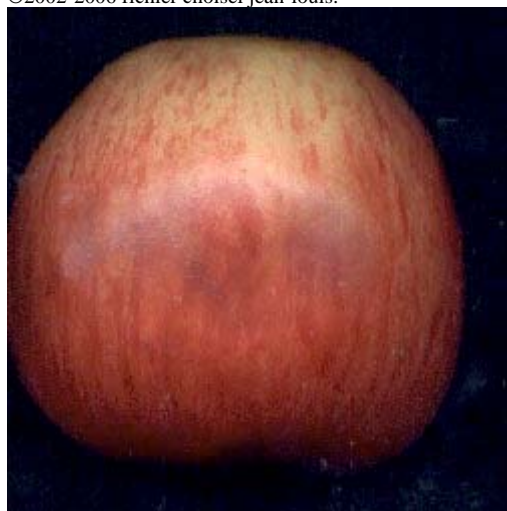


PIOCHON

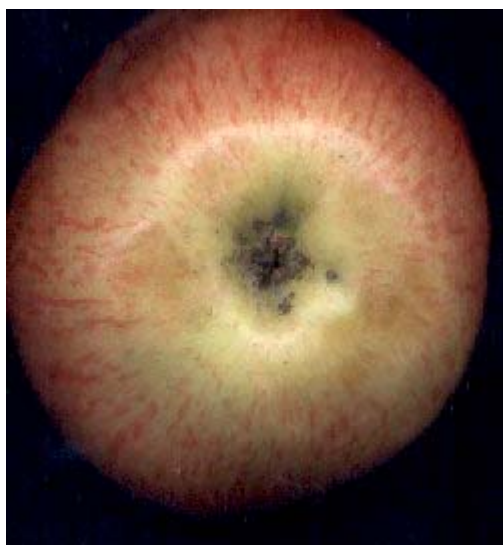
©2002-2006 fichier choisel jean-louis.



ORIGINE : Allier , Nièvre, Auvergne

SYNONYMES : Précoc de Denone. Piochon de Vendègre en Auvergne(P.Tricaud, 1907, Culture des Bons Fruits)

MATURITE-CONSOMMATION : Octobre-Décembre.



FORME : Moyenne . Plus large , sphéroïdale à pourtour régulier. Rarement à peine conique.

EPIDERME : Lisse , brillant, jaune , lavé de rose ou rouge clair côté insolation et bien strié de carmin sur la surface totale ou presque. Pas de lenticelles évidentes.

CUVETTE du PEDONCULE : Large , profonde , fauve doré.

PEDONCULE : Gros , court , ne dépasse pas.

CUVETTE de L'ŒIL : Large à moyenne, évasée , unie ou un peu plissée ou bosselée, plaque fauve.



Plaque fauve autour de l'œil. Ici l'épiderme peut être jaune au lieu de rouge

L'ŒIL : clos ou mi clos.

CHAIR : blanche ou blanchâtre , bien tendre ,mi sucrée ,bien juteuse, acidulée .



LOGES à PEPINS : Moyennes, plutôt en mi lune, un peu fendillées ou lisses , closes.



Ici 3 photos de M.Tachon de l'Allier©2003-2006.

REFERENCE : Choisel Jean-Louis, ©2002, photos, étude. Merci à mon ami Maurice Tachon.

BIBLIOGRAPHIE : Le Verger Français , 1948 , p.387.